

# ИСПОЛЬЗОВАНИЕ КЛЕЯ DECOFIX

Полная гарантия исполняется только при четком соблюдении данной инструкции

ORAC  
DECOR

При условии использования стыковочного и монтажных клеев компании Orac n.v. и соблюдении инструкции по монтажу, компания гарантирует, что швы в местах стыков не разойдутся, и изделия не будут отходить от поверхности.



Для монтажа рекомендуется использовать специальные клеи от компании Orac n.v.:

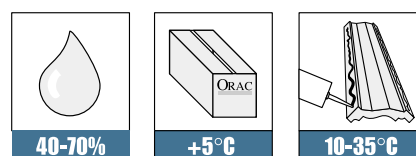
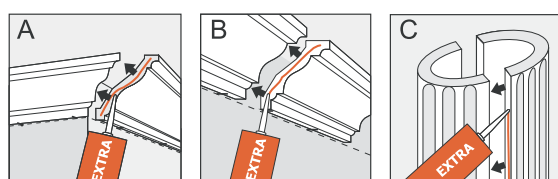
DecoFix Pro — монтажный клей используется для соединения изделий со стеной и/или потолком.

DecoFix Hydro — монтажный клей для наружного применения и во влажных помещениях.

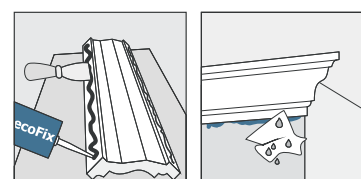
DecoFix Extra — стыковочный клей. Используется для соединения всех элементов лепного декора между собой.

Необходимо строго следовать инструкции по монтажу и использовать специальные клеи от Orac n.v.

	<p><b>DecoFix Pro</b></p> <p>Расход клея: FDP500 310 мл 7-8 м FDP600 4200 мл ±65-110 м</p>	<ul style="list-style-type: none"> <li>• Клей акриловый на водной основе, монтажный сильной фиксации.</li> <li>• Клей медленно сохнущий, но обеспечивающий прочное соединение лепного декора со стеной и/или потолком.</li> <li>• После затвердевания через 24 часа лепной декор можно окрашивать.</li> <li>• Излишки клея удаляются влажной губкой до застывания.</li> <li>• Хранить при температуре не ниже +5°C.</li> </ul>
	<p><b>DecoFix Extra</b></p> <p>Расход клея: FX200 310 мл ±150 м FX210 80 мл ±40 м</p>	<ul style="list-style-type: none"> <li>• Стыковочный клей на полиуретановой основе для соединения швов лепного декора.</li> <li>• Избыток клея предпочтительно удалять после затвердевания (по прошествии не менее 24 часов) с помощью ножа.</li> <li>• Излишки и пятна клея следует удалять немедленно с помощью ацетона или растворителя.</li> <li>• Лепной декор можно окрашивать через 24 часа.</li> <li>• Хранить при температуре не ниже +5°C.</li> </ul>
	<p><b>DecoFix Hydro</b></p> <p>Расход клея: FDP700 290 мл 7-8 м</p>	<ul style="list-style-type: none"> <li>• Монтажный полимерный клей и наполнитель.</li> <li>• Используйте DecoFix Hydro для наружного применения и в помещениях с повышенной влажностью вместо DecoFix Pro.</li> <li>• Излишки клея удаляются мыльным раствором до застывания.</li> <li>• Хранить при температуре не ниже +5°C.</li> </ul>



Клей  
удаляется водой  
до застывания



Наполнитель  
удаляется шкуркой  
после застывания

