

МОНТАЖ ДЕКОРАТИВНОЙ ОБЛИЦОВКИ КАМИНОВ



Полная гарантия исполняется только при четком соблюдении данной инструкции

Камины являются декоративными элементами и используются только для электрических каминов макс. мощностью 2-3 кВт.

До начала работ изделия необходимо выдержать не менее двух суток в помещении, где планируется монтаж. Работы по монтажу необходимо проводить при комнатной температуре 18-25°C. Перед установкой проверьте внешний вид изделий, соответствуют ли размеры и орнамент заказанным артикулам. **Внимание!** Возможны незначительные отклонения или изменения размеров по сравнению с указанными в каталоге.

Необходимо строго следовать инструкции по монтажу и осуществлять монтаж с использованием специальных клеев от Orac n.v:

Desofix Pro — монтажный клей используется для соединения изделий со стеной и/или потолком.

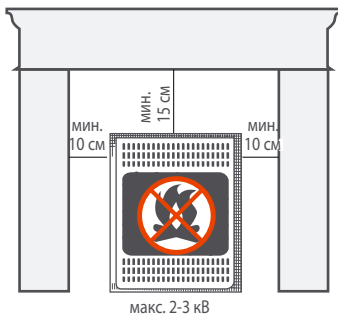
Desofix Hydro — монтажный клей для наружного применения и во влажных помещениях.

Desofix Extra — стыковочный клей. Используется для соединения всех элементов лепного декора между собой.

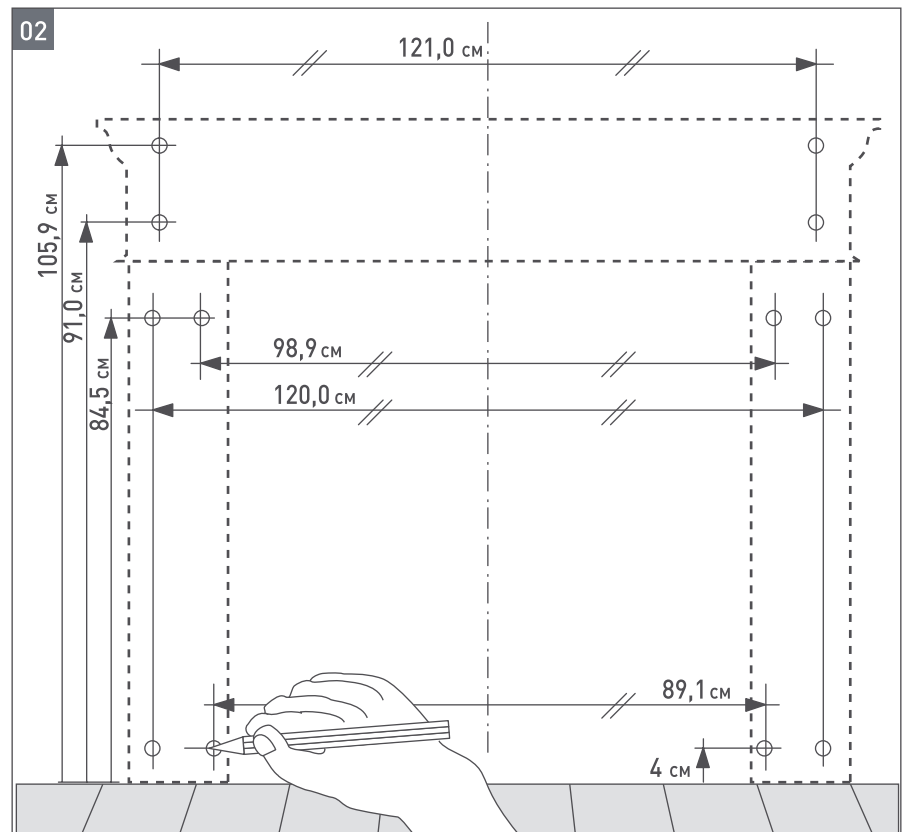
При монтаже изделий Orac используются инструменты такие же, как и для обработки дерева. Все элементы можно легко распиливать при помощи ножовки / пилы с мелкими зубьями и стусла, приклеить, дополнительно закрепить саморезами или прибить гвоздями.

Подготовка поверхностей:

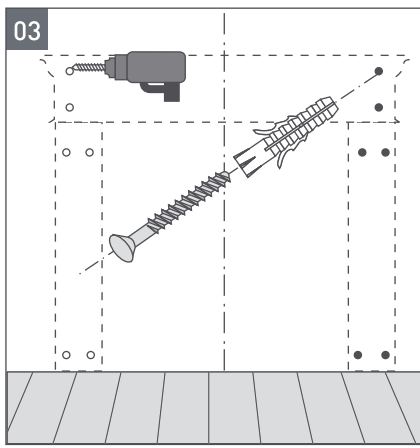
1. Подготовьте поверхности перед монтажом лепного декора. Удалите с поверхностей старые обои, грязь и пятна. В случае, если поверхности были окрашены, необходимо удалить с поверхностей всю краску.
2. При наличии на поверхностях трещин и неровностей их необходимо заделать.
3. Оклеиваемую поверхность (включая листы гипсокартона) необходимо выровнять, зашпаклевать и обработать грунтовкой глубокого проникновения.
4. Оклеиваемая поверхность должна быть сухой, ровной, твердой, немного шероховатой, прочной, слегка впитывающей влагу, нейтральной (без присутствия щелочей), без пыли, жира, трещин, неровностей, грязи, пятен, следов краски.
5. Нельзя клеить лепной декор на не полностью просохшие поверхности. В противном случае возможны нежелательные отслаивания изделий от оклеиваемой поверхности.
6. Влажность оклеиваемой поверхности не должна превышать 8%; влажность помещения должна быть не более 40%.
7. Монтаж следует осуществлять только в сухих помещениях при комнатной температуре 18-25° С.
8. Монтаж изделий проводится непосредственно на грунтованную поверхность.



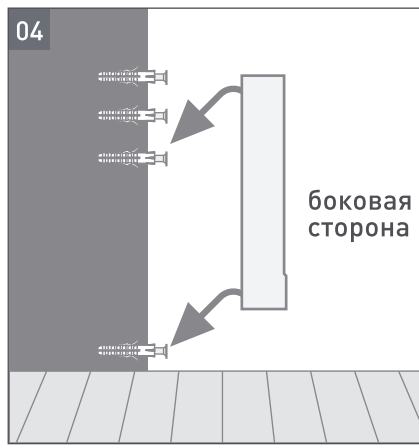
1 Сделайте разметку с помощью отвеса или уровня, в том месте, где планируется установка изделия.



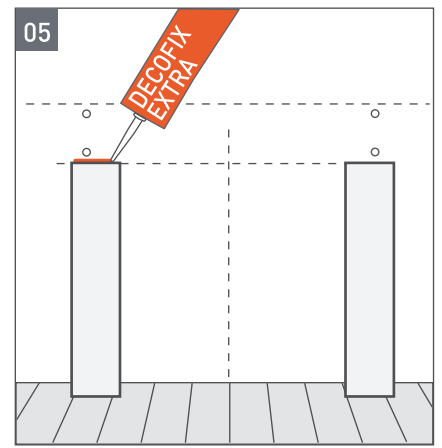
2 Снимите размеры отверстий, которые присутствуют на изделии. Перенесите полученные размеры в место установки изделия.



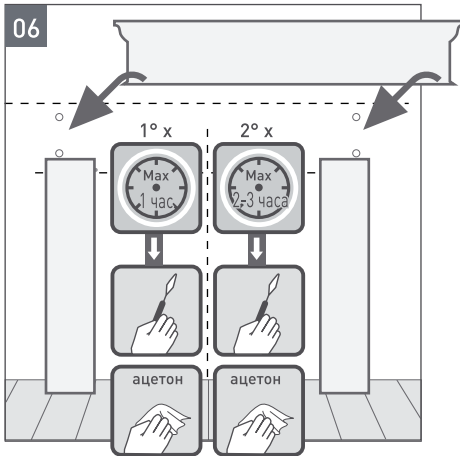
3 Просверлите отверстия под дюбеля (поставляемые в комплекте) и забейте их. Вам нужно обязательно знать, где проходят электрические провода, чтобы не повредить их.



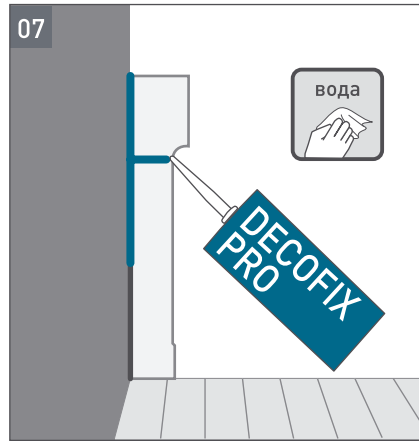
4 Вкрутите саморезы и установите на них вертикальные части камина.



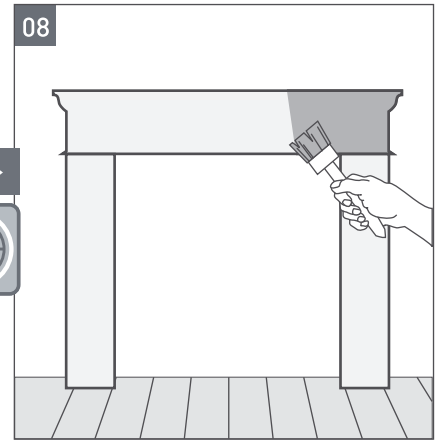
5 Все элементы соединения между собой промазываются стыковочным клеем. Нанесите специальный клей для стыков «Decofix EXTRA» на верхнюю часть установленных вертикальных элементов. Клей наносится на поверхность с избытком, заполняя всю плоскость стыка.



6 Прижмите верхнюю часть к уже установленным изделиям, выдавив лишний клей, максимально придавливая изделия друг к другу. Удалите излишки клея со стыка, затем протрите ацетоном.



7 После полного высыхания стыкового клея «Decofix EXTRA», не ранее чем через 24 часа, удалите излишки клея, срезав их ножом. Прощпаклюйте изделие в местах всех соединений. После полного высыхания шпаклевки зашкурьте места соединений мелкозернистой шкуркой.



8 Изделия можно красить через 24 часа после монтажа. Перед окраской необходимо обезжирить поверхность для равномерного нанесения краски.